



เลขที่ 333/234 หมู่ 11 ซอยกิ่งแก้ว 37 ถนนกิ่งแก้ว ตำบลราชาเทวะ อำเภอบางพลี จังหวัดสมุทรปราการ 10540
โทร. 098-929-9296 และ 092-495-9696

โครงการ เดอะคัลเลอร์ พรีเมียม วงแหวน-รามอินทรา

ลูกค้า คุณxxxxxxxxxx

บ้านเลขที่ xxxxxxxxxxx

เบอร์โทรติดต่อ xxx-xxxx-xx

เข้าตรวจครั้งที่ 1 วันที่ xxxxxxxxxxx

E-mail (ลูกค้า) [xxxxxxxxxxxx](#)

E-mail (โครงการ) [xxxxxxxxxxxx](#)

"BLUE HOME" เป็นการรวมตัวของทีมงานวิศวกรมืออาชีพที่ผ่านประสบการณ์

ด้านการสร้างบ้านโครงการบ้านจัดสรร และคอนโดมิเนียม ชั้นนำทั่วไป

เราเป็นผู้เชี่ยวชาญ บริการในด้านงานก่อสร้าง อาคารพักอาศัย, อาคารสำนักงาน และรับให้คำปรึกษางานก่อสร้าง

ไว้วางใจเลือกเรา **"BLUE HOME"** เป็นตัวแทนของท่านในการตรวจรับมอบบ้าน และอาคารสิ่งปลูกสร้าง



BLUE HOME ENGINEERING & CONSULTANT CO.LTD

เลขที่ 333/234 หมู่ 11 ซอยกิ่งแก้ว 37 ถนนกิ่งแก้ว ตำบลราชาเทวะ อำเภอบางพลี จังหวัดสมุทรปราการ 10540

โทร. 098-929-9296 และ 092-495-9696

โครงการ เดอะคัลเลอร์ พรีเมียม วงแหวน-รามอินทรา

บ้านเลขที่ xxxxxxxxxxx

หน้า 1

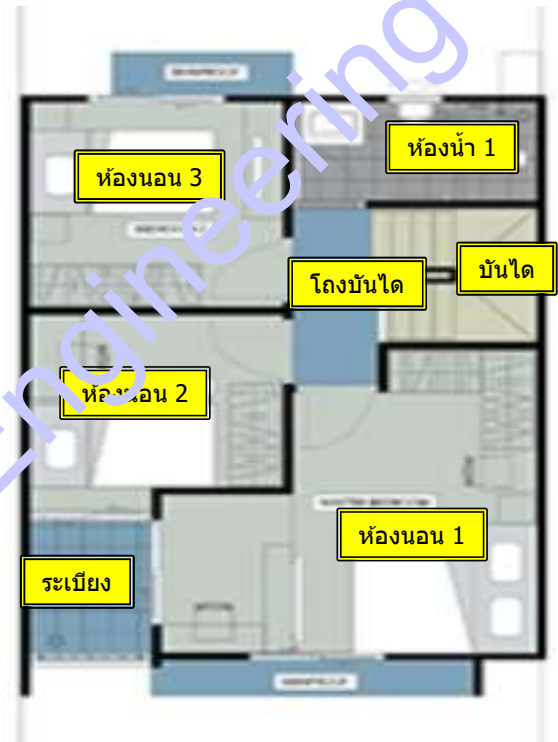
ลูกค้า คุณxxxxxxxxxx

โทรศัพท์ xxxxxxxxxxx

แบบแปลน และตำแหน่งของห้อง



แปลนพื้นที่ 1



แปลนพื้นที่ 2



โครงการ เดอะคัลเลอร์ พรีเมียม วงแหวน-รามอินทรา

บ้านเลขที่ xxxxxxxxxxx

หน้า 2

ลูกค้า คุณxxxxxxxxxx

โทรศัพท์ xxxxxxxxxxx

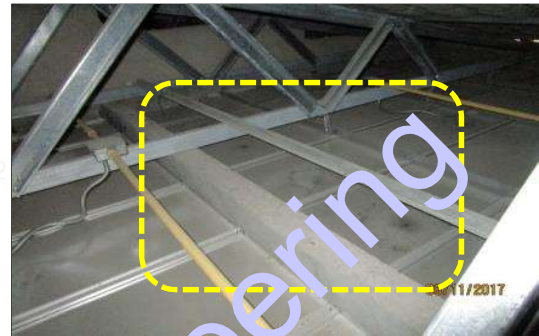
รายการแก้ไข

Item 001



บริเวณ	บนฝ้าเพดาน
งาน	ฝ้าเพดาน
รายการ	ตรวจสอบ และ แก้ไขฝ้าเพดานมีคราบ น้ำ (ตรวจสอบโดยรอบ)

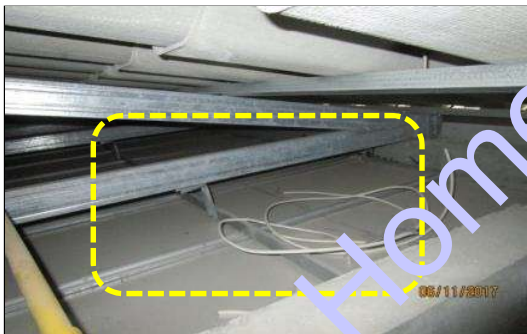
Item 002



บริเวณ	บนฝ้าเพดาน
งาน	ฝ้าเพดาน
รายการ	ตรวจสอบ และ แก้ไขฝ้าเพดานมีคราบ น้ำ (ตรวจสอบโดยรอบ)

Item 002

Item 003



บริเวณ	บนฝ้าเพดาน
งาน	ฝ้าเพดาน
รายการ	ตรวจสอบ และ แก้ไขฝ้าเพดานมีคราบ น้ำ (ตรวจสอบโดยรอบ)

Item 004



บริเวณ	ห้องน้ำ 1
งาน	ฝ้าเพดาน
รายการ	เก็บแต่งผิวสีขอบฝ้าเพดานโดยรอบ

Item 004

Item 005



บริเวณ	ห้องน้ำ 1
งาน	ฝ้าเพดาน
รายการ	เก็บแต่งผิวสีฝ้าเพดานเซอร์วิส

Item 006



บริเวณ	ห้องน้ำ 1
งาน	ผนัง
รายการ	กระเบื้องผนังด้านฉากอาบน้ำ แตกร้าว

Item 006



โครงการ เดอะคัสเตอร์ พรีเมียม วงแหวน-รามอินทรา

บ้านเลขที่ xxxxxxxxxxx

หน้า 3

ลูกค้า คุณxxxxxxxxxx

โทรศัพท์ xxxxxxxxxxx

รายการแก้ไข

Item 007



บริเวณ	ห้องน้ำ 1
งาน	ผนัง
รายการ	กระเบื้องผนังด้านกระจกเงา ร่อน

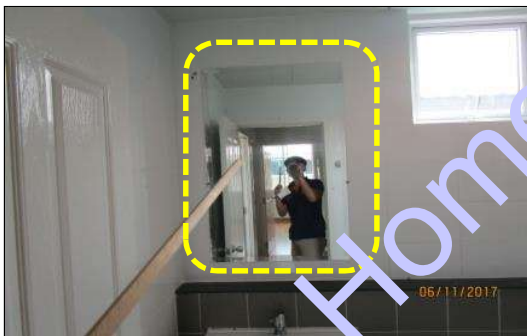
Item 008



บริเวณ	ห้องน้ำ 1
งาน	สุขภัณฑ์
รายการ	ฝักบัวน้ำรั่ว

Item 008

Item 009



บริเวณ	ห้องน้ำ 1
งาน	สุขภัณฑ์
รายการ	ซิงค์ลึกลงขอบกระจกเงา โดยรอบ

Item 010



บริเวณ	ห้องน้ำ 1
งาน	สุขภัณฑ์
รายการ	เก็บแต่งซิงค์ขอบอ่างล้างหน้า

Item 010

Item 011



บริเวณ	ห้องน้ำ 1
งาน	สุขภัณฑ์
รายการ	ก๊อกล้างหน้าติดตั้งไม่แน่น

Item 012



บริเวณ	ห้องน้ำ 1
งาน	สุขภัณฑ์
รายการ	สกรูขาเสียบสายฉีด เป็นสนิม

Item 012



โครงการ เดอะคัลเลอร์ พรีเมียม วงแหวน-รามอินทรา

บ้านเลขที่ xxxxxxxxxxx

หน้า 4

ลูกค้า คุณxxxxxxxxxx

โทรศัพท์ xxxxxxxxxxx

รายการแก้ไข

Item 013



บริเวณ	ห้องน้ำ 1
งาน	สุขภัณฑ์
รายการ	ยังไม่ได้ติดตั้งส้วบวาล์วชักโครก

Item 014



บริเวณ	ห้องน้ำ 1
งาน	สุขภัณฑ์
รายการ	สายฉีดชำระเป็นสนิม

Item 014

Item 015



บริเวณ	ห้องน้ำ 1
งาน	สุขภัณฑ์
รายการ	ผารองนั่งชักโครกติดตั้งไม่แน่น

Item 016



บริเวณ	ห้องน้ำ 1
งาน	สุขภัณฑ์
รายการ	ซีลซิลิโคนฝาล้างส้วบวาล์วสายนํ้าดีอ่างล้างหน้า

Item 016

Item 017



บริเวณ	ห้องน้ำ 1
งาน	สุขภัณฑ์
รายการ	เก็บแต่งซิลิโคนฝาล้างท่อนํ้าทิ้งอ่างล้างหน้า

Item 018



บริเวณ	ห้องน้ำ 1
งาน	พื้น
รายการ	ลบคมขอบกระเบื้องพื้นกันน้ำ

Item 018



โครงการ เดอะคัลเลอร์ พรีเมียม วงแหวน-รามอินทรา

บ้านเลขที่ xxxxxxxxxx

หน้า 5

ลูกค้า คุณxxxxxxxxxx

โทรศัพท์ xxxxxxxxxxxx

รายการแก้ไข

Item 019



บริเวณ	ห้องน้ำ 1
งาน	ประตู
รายการ	สีลิลิตโคนวงกบประตู โดยรอบ

Item 020



บริเวณ	ห้องน้ำ 1
งาน	ประตู
รายการ	บานประตูห่างวงกบ

Item 020

Item 021



บริเวณ	ห้องน้ำ 1
งาน	ประตู
รายการ	แก้ไขบานประตูกระพือไม่แน่น

Item 022



บริเวณ	ห้องน้ำ 1
งาน	ประตู
รายการ	เก็บแต่งผิวสีบานประตู + สันบานโดยรอบ

Item 022

Item 023



บริเวณ	ห้องน้ำ 1
งาน	พื้น
รายการ	กระเบื้องพื้นด้านอ่างล้างหน้าร้อน

Item 024



บริเวณ	ห้องน้ำ 1
งาน	ท้อปหิน
รายการ	เก็บแต่งยาแนวท้อปหิน ตลอดแนว

Item 024



โครงการ เดอะคัลเลอร์ พรีเมียม วงแหวน-รามอินทรา

บ้านเลขที่ xxxxxxxxxx

หน้า 6

ลูกค้า คุณxxxxxxxxxx

โทรศัพท์ xxxxxxxxxxxx

รายการแก้ไข

Item 025



บริเวณ	ห้องน้ำ 1
งาน	ผนัง
รายการ	เก็บแต่งผิวสีผนังขอบเฟรมหน้าต่าง ทุกชุด

Item 026



บริเวณ	ห้องน้ำ 1
งาน	ประตู
รายการ	ยังไม่ได้ติดตั้งเบาะรับลูกบิดประตู

Item 026

Item 027



บริเวณ	ห้องน้ำ 1
งาน	ผนัง
รายการ	กำจัดความสะอาด + เก็บแต่งยาแนว กระเบื้องผนัง โดยรอบ

Item 028



บริเวณ	ห้องน้ำ 1
งาน	พื้น
รายการ	ทำความสะอาด + เก็บแต่งยาแนว กระเบื้องพื้น โดยรอบ

Item 028

Item 029



บริเวณ	ระเบียง
งาน	พื้น
รายการ	เก็บแต่งยาแนวพื้นดินวงกบประตู

Item 030



บริเวณ	ระเบียง
งาน	ฝ้าเพดาน
รายการ	ตรวจสอบ และ แก้ไขฝ้าเพดานด้านหน้า บ้าน มีคราบน้ำ

Item 030



BLUE HOME ENGINEERING & CONSULTANT CO.LTD

เลขที่ 333/234 หมู่ 11 ซอยกิ่งแก้ว 37 ถนนกิ่งแก้ว ตำบลราชาเทวะ อำเภอบางพลี จังหวัดสมุทรปราการ 10540

โทร. 098-929-9296 และ 092-495-9696

โครงการ เดอะคัลเลอร์ พรีเมียม วงแหวน-รามอินทรา

บ้านเลขที่ xxxxxxxxxxx

หน้า 7

ลูกค้า คุณxxxxxxxxxx

โทรศัพท์ xxxxxxxxxxx

รายการแก้ไข

Item 031



บริเวณ	ระเบียง
งาน	ฝ้าเพดาน
รายการ	เก็บแต่งผิวสีฝ้าเพดานกลางห้อง โดยรอบ

Item 032



บริเวณ	ระเบียง
งาน	โคมไฟ
รายการ	ทำความสะอาดโคมไฟ

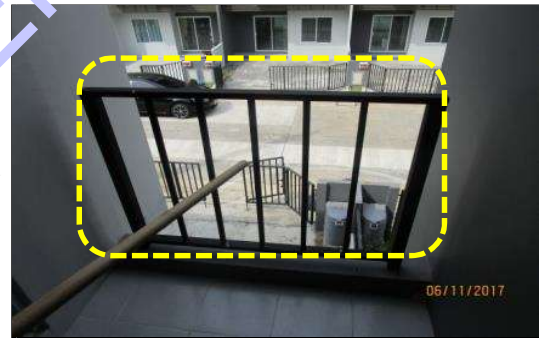
Item 032

Item 033



บริเวณ	ระเบียง
งาน	ผนัง
รายการ	แก้ไขขัดแต่งผิวสีผนังปูนผิวไม่เรียบ และ สีต่างโดยรอบ

Item 034



บริเวณ	ระเบียง
งาน	ราวกันตก
รายการ	เก็บแต่งผิวสีชุดราวกันตก โดยรอบ

Item 034

Item 035



บริเวณ	ระเบียง
งาน	พื้น
รายการ	เก็บแต่งผิวสี + แก้ไขรอยแตกกร้าวขอบ ปูนกันน้ำ

Item 036



บริเวณ	ระเบียง
งาน	พื้น
รายการ	กระเบื้องพื้นระเบียงร่อน ตรวจสอบ โดยรอบ

Item 036



BLUE HOME ENGINEERING & CONSULTANT CO.LTD

เลขที่ 333/234 หมู่ 11 ซอยกิ่งแก้ว 37 ถนนกิ่งแก้ว ตำบลราชาเทวะ อำเภอบางพลี จังหวัดสมุทรปราการ 10540

โทร. 098-929-9296 และ 092-495-9696

โครงการ เดอะคัลเลอร์ พรีเมียม วงแหวน-รามอินทรา

บ้านเลขที่ xxxxxxxxxxx

หน้า 8

ลูกค้า คุณxxxxxxxxxx

โทรศัพท์ xxxxxxxxxxx

รายการแก้ไข

Item 037



บริเวณ	ระเบียง
งาน	ผนัง
รายการ	เก็บแต่งผนังขอบเฟรมประตูระเบียง โดยรอบ

Item 038



บริเวณ	ระเบียง
งาน	พื้น
รายการ	ทำความสะอาด + เก็บแต่งยาแนว กระเบื้องพื้น โดยรอบ

Item 038

Item 039



บริเวณ	ระเบียง
งาน	ประตู
รายการ	ทำความสะอาดเฟรมประตูระเบียง

Item 040



บริเวณ	ห้องนอน 1
งาน	ฝ้าเพดาน
รายการ	เก็บแต่งผิวสีขอบฝ้าเพดานโดยรอบ

Item 040

Item 041



บริเวณ	ห้องนอน 1
งาน	ฝ้าเพดาน
รายการ	เก็บแต่งผิวสีฝ้าเพดานกลางห้อง

Item 042



บริเวณ	ห้องนอน 1
งาน	โคมไฟ
รายการ	ทำความสะอาดโคมไฟ

Item 042



โครงการ เดอะคัลเลอร์ พรีเมียม วงแหวน-รามอินทรา
ลูกค้า คุณxxxxxxxxxx

บ้านเลขที่ xxxxxxxxxxx
โทรศัพท์ xxxxxxxxxxx

หน้า 9

รายการแก้ไข

Item 043



บริเวณ	ห้องนอน 1
งาน	ผนัง
รายการ	เก็บแตงผิวสี + แก้ไขรอยแตกร้าวผนังปูน โดยรอบ

Item 044



บริเวณ	ห้องนอน 1
งาน	ผนัง
รายการ	เก็บแตงผิวสี + แก้ไขรอยแตกร้าวผนังปูน โดยรอบ

Item 044

Item 045



บริเวณ	ห้องนอน 1
งาน	บัวพื้น
รายการ	ทำความสะอาด + เก็บแตงซิลิโคนบัวพื้น โดยรอบ

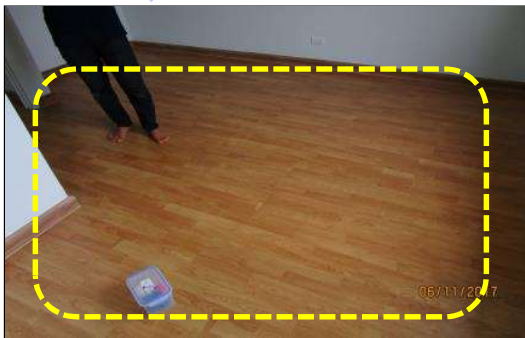
Item 046



บริเวณ	ห้องนอน 1
งาน	พื้น
รายการ	แก้ไขพื้นยวบบริเวณขอบ ตรวจสอบ โดยรอบ

Item 046

Item 047



บริเวณ	ห้องนอน 1
งาน	พื้น
รายการ	ทำความสะอาดพื้นไม้ โดยรอบ

Item 048



บริเวณ	ห้องนอน 1
งาน	พื้น
รายการ	พื้นไม้หน้าประตูยวบไม่ได้ระดับ

Item 048



BLUE HOME ENGINEERING & CONSULTANT CO.LTD

เลขที่ 333/234 หมู่ 11 ซอยกิ่งแก้ว 37 ถนนกิ่งแก้ว ตำบลราชาเทวะ อำเภอบางพลี จังหวัดสมุทรปราการ 10540

โทร. 098-929-9296 และ 092-495-9696

โครงการ เดอะคัลเลอร์ พรีเมียม วงแหวน-รามอินทรา

บ้านเลขที่ xxxxxxxxxxx

หน้า 10

ลูกค้า คุณxxxxxxxxxxx

โทรศัพท์ xxxxxxxxxxx

รายการแก้ไข

Item 049



บริเวณ	ห้องนอน 1
งาน	ผนัง
รายการ	เก็บแต่งผนังขอบเฟรมหน้าต่าง ภายนอก ทุกชุด

Item 050



บริเวณ	ห้องนอน 1
งาน	พื้น
รายการ	เก็บแต่งผิวสีท้องพื้น โดยรอบ

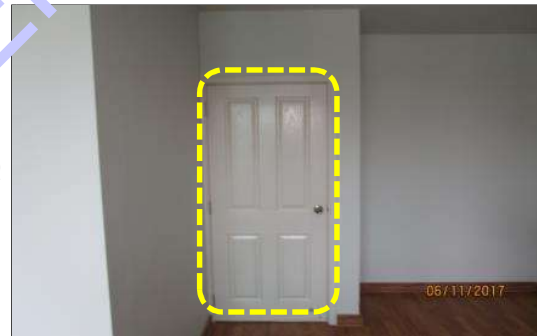
Item 050

Item 051



บริเวณ	ห้องนอน 1
งาน	พื้น
รายการ	เก็บแต่งผิวสี + แก้ไขรอยแตกร้าวพื้น กันสาด โดยรอบ

Item 052



บริเวณ	ห้องนอน 1
งาน	ประตู
รายการ	เก็บแต่งผิวสีบานประตู + สันบานโดยรอบ

Item 052

Item 053



บริเวณ	ห้องนอน 1
งาน	ประตู
รายการ	สันบานประตูเบียดพื้นตัวจบ

Item 054



บริเวณ	ห้องนอน 1
งาน	พื้น
รายการ	พื้นตัวจบแตกเสียหาย

Item 054



BLUE HOME ENGINEERING & CONSULTANT CO.LTD

เลขที่ 333/234 หมู่ 11 ซอยกิ่งแก้ว 37 ถนนกิ่งแก้ว ตำบลราชาเทวะ อำเภอบางพลี จังหวัดสมุทรปราการ 10540

โทร. 098-929-9296 และ 092-495-9696

โครงการ เดอะคัลเลอร์ พรีเมียม วงแหวน-รามอินทรา

บ้านเลขที่ xxxxxxxxxxx

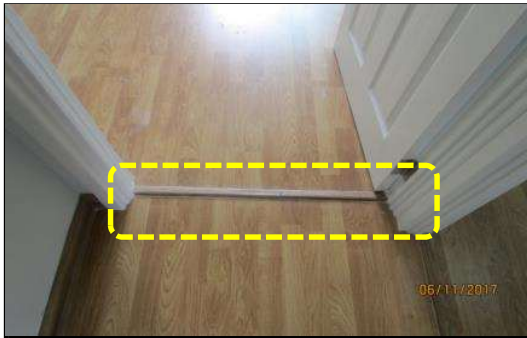
หน้า 11

ลูกค้า คุณxxxxxxxxxx

โทรศัพท์ xxxxxxxxxxx

รายการแก้ไข

Item 055



บริเวณ	ห้องนอน 1
งาน	พื้น
รายการ	เก็บแต่งซิลิโคนพื้นดินวงกบ + พื้นตัว จบประตู

Item 056



บริเวณ	ห้องนอน 1
งาน	ไฟฟ้า
รายการ	ทำความสะอาดตัวกดสวิตช์ไฟ หน้า ทางเข้า

Item 056

Item 057



บริเวณ	ห้องนอน 2
งาน	โคมไฟ
รายการ	ทำความสะอาดโคมไฟ

Item 058



บริเวณ	ห้องนอน 2
งาน	ฝ้าเพดาน
รายการ	เก็บแต่งผิวสีขอบฝ้าเพดานโดยรอบ

Item 058

Item 059



บริเวณ	ห้องนอน 2
งาน	ผนัง
รายการ	เก็บแต่งผิวสี + แก้ไขรอยแตกกร้าวผนัง ปูน โดยรอบ

Item 060



บริเวณ	ห้องนอน 2
งาน	ประตู
รายการ	กันชนประตูติดตั้งไม่แน่น

Item 060



BLUE HOME ENGINEERING & CONSULTANT CO.LTD

เลขที่ 333/234 หมู่ 11 ซอยกิ่งแก้ว 37 ถนนกิ่งแก้ว ตำบลราชาเทวะ อำเภอบางพลี จังหวัดสมุทรปราการ 10540

โทร. 098-929-9296 และ 092-495-9696

โครงการ เดอะคัลเลอร์ พรีเมียม วงแหวน-รามอินทรา

บ้านเลขที่ xxxxxxxxxxx

หน้า 12

ลูกค้า คุณxxxxxxxxxx

โทรศัพท์ xxxxxxxxxxx

รายการแก้ไข

Item 061



บริเวณ	ห้องนอน 2
งาน	ประตู
รายการ	เก็บแต่งซิลิโคนวงกบประตู โดยรอบ

Item 062



บริเวณ	ห้องนอน 2
งาน	ประตู
รายการ	เก็บอุดไม้บานประตูขอบบานพับ

Item 062

Item 063



บริเวณ	ห้องนอน 2
งาน	บัวพื้น
รายการ	ทาสีอะครีลิก + เก็บแต่งซิลิโคนบัวพื้น โดยรอบ

Item 064



บริเวณ	ห้องนอน 2
งาน	พื้น
รายการ	แก้ไขพื้นไม้ด้านโถงบันได ยวบไม้ได้ระดับ

Item 064

Item 065



บริเวณ	ห้องนอน 2
งาน	พื้น
รายการ	แก้ไขพื้นไม้ด้านห้องนอน 3 ยวบไม้ได้ระดับ

Item 066



บริเวณ	ห้องนอน 2
งาน	พื้น
รายการ	แก้ไขพื้นไม้ด้านข้าง ยวบไม้ได้ระดับ

Item 066



โครงการ เดอะคัลเลอร์ พรีเมียม วงแหวน-รามอินทรา

บ้านเลขที่ xxxxxxxxxx

หน้า 13

ลูกค้า คุณxxxxxxxxxx

โทรศัพท์ xxxxxxxxxxxx

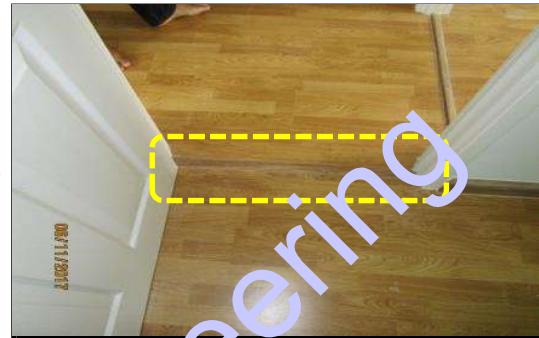
รายการแก้ไข

Item 067



บริเวณ	ห้องนอน 2
งาน	พื้น
รายการ	ทำความสะอาดพื้นไม้ โดยรอบ

Item 068



บริเวณ	ห้องนอน 2
งาน	พื้น
รายการ	เก็บแต่งซลิคโคนพื้นตีวงกบ + พื้นตัวจบ ประตู

Item 068

Item 069



บริเวณ	ห้องนอน 2
งาน	โคมไฟ
รายการ	โคมไฟเสียงดังขณะเปิดใช้งาน + ติดตั้งไม่แน่น

Item 070



บริเวณ	ห้องนอน 2
งาน	ประตู
รายการ	สกรูบานพับประตูติดตั้งไม่แน่น

Item 070

Item 071



บริเวณ	ห้องนอน 3
งาน	ฝ้าเพดาน
รายการ	เก็บแต่งผิวสีขอบฝ้าเพดานโดยรอบ

Item 072



บริเวณ	ห้องนอน 3
งาน	โคมไฟ
รายการ	ทำความสะอาดโคมไฟ

Item 072



BLUE HOME ENGINEERING & CONSULTANT CO.LTD

เลขที่ 333/234 หมู่ 11 ซอยกิ่งแก้ว 37 ถนนกิ่งแก้ว ตำบลราชาเทวะ อำเภอบางพลี จังหวัดสมุทรปราการ 10540

โทร. 098-929-9296 และ 092-495-9696

โครงการ เดอะคัลเลอร์ พรีเมียม วงแหวน-รามอินทรา

บ้านเลขที่ xxxxxxxxxx

หน้า 14

ลูกค้า คุณxxxxxxxxxx

โทรศัพท์ xxxxxxxxxxxx

รายการแก้ไข

Item 073



บริเวณ	ห้องนอน 3
งาน	ผนัง
รายการ	เก็บแต่งผิวสี + แก้ไขรอยแตกร้าวผนัง ปูน โดยรอบ

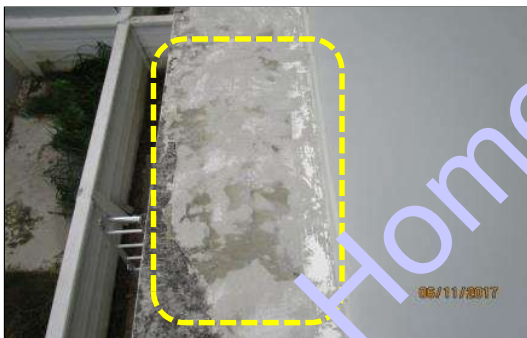
Item 074



บริเวณ	ห้องนอน 3
งาน	ผนัง
รายการ	เก็บแต่งผิวสีผนังขอบเฟรมหน้าต่าง ทุกชุด

Item 074

Item 075



บริเวณ	ห้องนอน 3
งาน	พื้น
รายการ	เก็บแต่งผิวสี + แก้ไขรอยแตกร้าวพื้น กันสาด โดยรอบ

Item 076



บริเวณ	ห้องนอน 3
งาน	บัวพื้น
รายการ	ทำความสะอาด + เก็บแต่งซิลิโคนบัวพื้น โดยรอบ

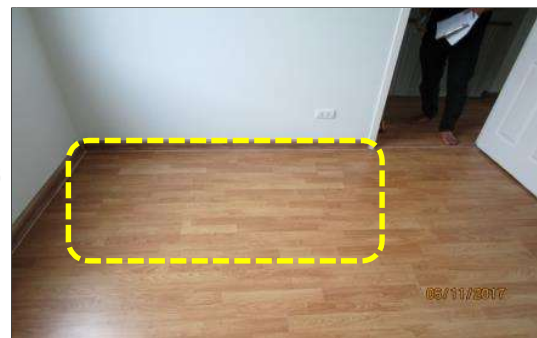
Item 076

Item 077



บริเวณ	ห้องนอน 3
งาน	พื้น
รายการ	แก้ไขพื้นไม้ด้านหลังบ้านรอยต่อห้อง

Item 078



บริเวณ	ห้องนอน 3
งาน	พื้น
รายการ	แก้ไขพื้นไม้ด้านหลังห้องนํารอยต่อห้อง

Item 078



BLUE HOME ENGINEERING & CONSULTANT CO.LTD

เลขที่ 333/234 หมู่ 11 ซอยกิ่งแก้ว 37 ถนนกิ่งแก้ว ตำบลราชาเทวะ อำเภอบางพลี จังหวัดสมุทรปราการ 10540

โทร. 098-929-9296 และ 092-495-9696

โครงการ เดอะคัลเลอร์ พรีเมียม วงแหวน-รามอินทรา

บ้านเลขที่ xxxxxxxxxxx

หน้า 15

ลูกค้า คุณxxxxxxxxxx

โทรศัพท์ xxxxxxxxxxx

รายการแก้ไข

Item 079



บริเวณ	ห้องนอน 3
งาน	พื้น
รายการ	ทำความสะอาดพื้นไม้ โดยรอบ

Item 080



บริเวณ	ห้องนอน 3
งาน	ประตู
รายการ	เก็บแต่งซิลิโคนวงกบประตู โดยรอบ

Item 080

Item 081



บริเวณ	ห้องนอน 3
งาน	ประตู
รายการ	เก็บ แต่งผิวสีบานประตู + สันบาน โดยรอบ

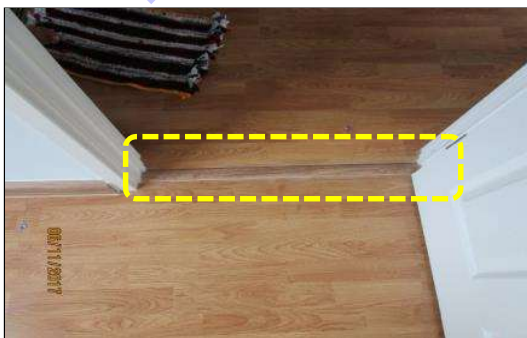
Item 082



บริเวณ	ห้องนอน 3
งาน	ประตู
รายการ	แก้ไขสันบานประตูเบียดวงกบ

Item 082

Item 083



บริเวณ	ห้องนอน 3
งาน	พื้น
รายการ	เก็บแต่งซิลิโคนพื้นตีนวงกบ + พื้นตัว จบประตู

Item 084



บริเวณ	โถงบันได
งาน	ฝ้าเพดาน
รายการ	เก็บแต่งผิวสีขอบฝ้าเพดานโดยรอบ

Item 084



BLUE HOME ENGINEERING & CONSULTANT CO.LTD

เลขที่ 333/234 หมู่ 11 ซอยกิ่งแก้ว 37 ถนนกิ่งแก้ว ตำบลราชาเทวะ อำเภอบางพลี จังหวัดสมุทรปราการ 10540

โทร. 098-929-9296 และ 092-495-9696

โครงการ เดอะคัลเลอร์ พรีเมียม วงแหวน-รามอินทรา

บ้านเลขที่ xxxxxxxxxx

หน้า 16

ลูกค้า คุณxxxxxxxxxx

โทรศัพท์ xxxxxxxxxxxx

รายการแก้ไข

Item 085



บริเวณ	โถงบันได
งาน	คอมไฟ
รายการ	ทำความสะอาดคอมไฟ

Item 086



บริเวณ	โถงบันได
งาน	ผ้าเพดาน
รายการ	เก็บแต่งผิวสีผ้าเพดานกลางห้อง

Item 086

Item 087



บริเวณ	โถงบันได
งาน	ประตู
รายการ	เก็บแต่งรอยต่อเฟรมวงกบประตู ทุกชุด

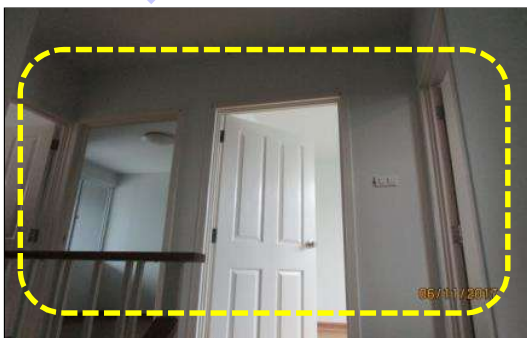
Item 088



บริเวณ	โถงบันได
งาน	ประตู
รายการ	เก็บแต่งรอยต่อเฟรมวงกบประตู ทุกชุด

Item 088

Item 089



บริเวณ	โถงบันได
งาน	ผนัง
รายการ	เก็บแต่งผิวสี + แก้ไขรอยแตกร้าวผนังปูน โดยรอบ

Item 090



บริเวณ	โถงบันได
งาน	บัวพื้น
รายการ	ทำความสะอาด + เก็บแต่งซิลิโคนบัวพื้น โดยรอบ

Item 090



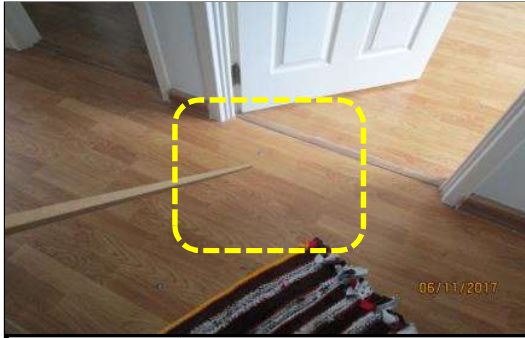
โครงการ เดอะคัลเลอร์ พรีเมียม วงแหวน-รามอินทรา
ลูกค้า คุณxxxxxxxxxx

บ้านเลขที่ xxxxxxxxxx
โทรศัพท์ xxxxxxxxxx

หน้า 17

รายการแก้ไข

Item 091



บริเวณ	โถงบันได
งาน	พื้น
รายการ	พื้นไม้ด้านห้องนอน 3 ยวบไม่ได้ระดับ

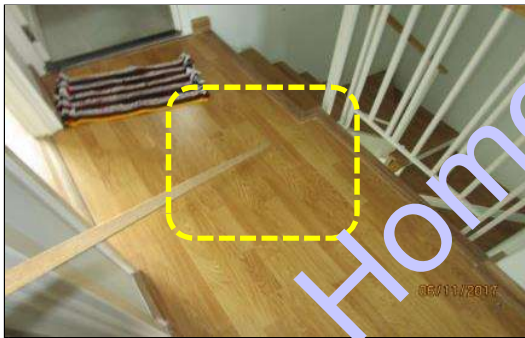
Item 092



บริเวณ	โถงบันได
งาน	พื้น
รายการ	แก้ไขพื้นไม้ด้านห้องนอน 1 รอยต่อห่าง

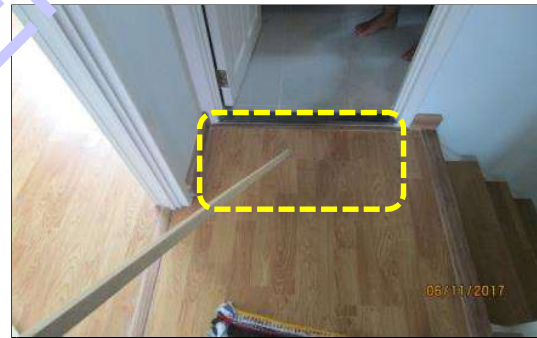
Item 092

Item 093



บริเวณ	โถงบันได
งาน	พื้น
รายการ	พื้นไม้ด้านทางลงบันได ยวบไม่ได้ระดับ

Item 094



บริเวณ	โถงบันได
งาน	พื้น
รายการ	แก้ไขพื้นไม้ด้านห้องน้ำรอยต่อขึ้นตะเข็บ

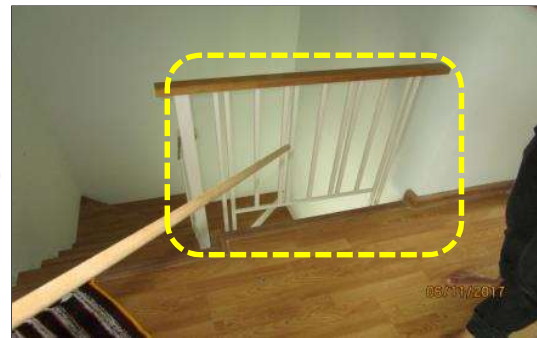
Item 094

Item 095



บริเวณ	โถงบันได
งาน	พื้น
รายการ	เก็บแต่งซิลิโคนพื้นตัวจบหน้าห้องน้ำ

Item 096



บริเวณ	โถงบันได
งาน	ราวกันตก
รายการ	เก็บแต่งผิวสีชุดราวกันตก โดยรอบ

Item 096



BLUE HOME ENGINEERING & CONSULTANT CO.LTD

เลขที่ 333/234 หมู่ 11 ซอยกิ่งแก้ว 37 ถนนกิ่งแก้ว ตำบลราชาเทวะ อำเภอบางพลี จังหวัดสมุทรปราการ 10540

โทร. 098-929-9296 และ 092-495-9696

โครงการ เดอะคัลเลอร์ พรีเมียม วงแหวน-รามอินทรา

บ้านเลขที่ xxxxxxxxxxx

หน้า 18

ลูกค้า คุณxxxxxxxxxx

โทรศัพท์ xxxxxxxxxxx

รายการแก้ไข

Item 097



บริเวณ	โถงบันได
งาน	ผนัง
รายการ	เก็บแต่งรอยต่อหัวราวกันตกกับผนังปูน

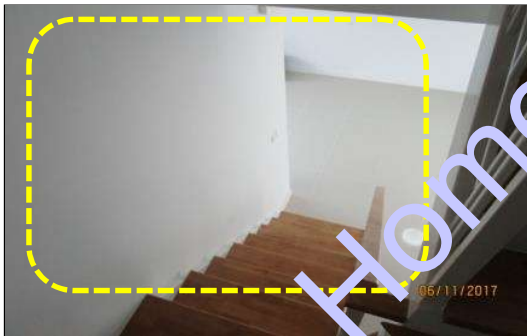
Item 098



บริเวณ	โถงบันได
งาน	ผนัง
รายการ	เก็บแต่งผิวสี + แก้ไขรอยแตกร้าวผนังปูน โดยรอบ

Item 098

Item 099



บริเวณ	โถงบันได
งาน	ผนัง
รายการ	เก็บแต่งผิวสี + แก้ไขรอยแตกร้าวผนังปูน โดยรอบ

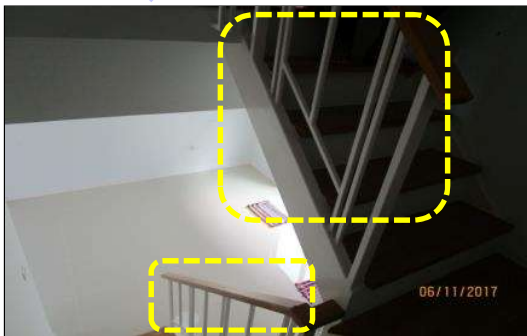
Item 100



บริเวณ	โถงบันได
งาน	ราวกันตก
รายการ	เก็บแต่งซิลิโคนรอยต่อไม้ที่ออราวกันตก

Item 100

Item 101



บริเวณ	โถงบันได
งาน	ราวกันตก
รายการ	เก็บแต่งผิวสีชุดราวกันตก โดยรอบ

Item 102



บริเวณ	โถงบันได
งาน	ราวกันตก
รายการ	เก็บแต่งซิลิโคนรอยต่อไม้ที่ออราวกันตก

Item 102



BLUE HOME ENGINEERING & CONSULTANT CO.LTD

เลขที่ 333/234 หมู่ 11 ซอยกิ่งแก้ว 37 ถนนกิ่งแก้ว ตำบลราชาเทวะ อำเภอบางพลี จังหวัดสมุทรปราการ 10540

โทร. 098-929-9296 และ 092-495-9696

โครงการ เดอะคัลเลอร์ พรีเมียม วงแหวน-รามอินทรา

บ้านเลขที่ xxxxxxxxxxx

หน้า 19

ลูกค้า คุณxxxxxxxxxx

โทรศัพท์ xxxxxxxxxxx

รายการแก้ไข

Item 103



บริเวณ	โถงบันได
งาน	พื้น
รายการ	เก็บแต่งซิลิโคนใต้พื้นตัวจบชั้น 2

Item 104



บริเวณ	โถงบันได
งาน	บันได
รายการ	เก็บแต่งผิวสี + แก้ไขรอยขีดข่วนไม้บันได โดยรอบ ก่อนส่งมอบบ้าน

Item 104

Item 105



บริเวณ	โถงบันได
งาน	บันได
รายการ	เก็บแต่งผิวสีผนังลูกตั้งบันได ทุกชุด

Item 106



บริเวณ	โถงบันได
งาน	บันได
รายการ	เก็บแต่งซิลิโคนรอยต่อลูกตั้ง ลูกนอน บันได ทุกชุด

Item 106

Item 107



บริเวณ	โถงบันได
งาน	บันได
รายการ	ลูกนอนบันไดชั้นที่ 3 ติดตั้งไม่แน่น (นับจากล่างขึ้นบน)

Item 108



บริเวณ	โถงบันได
งาน	บันได
รายการ	เก็บแต่งผิวสีโครงเหล็กบันได โดยรอบ

Item 108



โครงการ เดอะคัลเลอร์ พรีเมียม วงแหวน-รามอินทรา

บ้านเลขที่ xxxxxxxxxxx

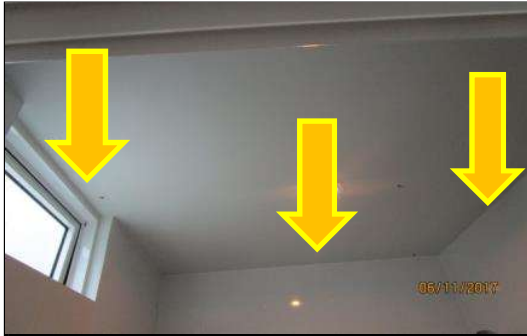
หน้า 20

ลูกค้า คุณxxxxxxxxxx

โทรศัพท์ xxxxxxxxxxx

รายการแก้ไข

Item 109



บริเวณ	ห้องน้ำ 2
งาน	ฝ้าเพดาน
รายการ	เก็บแต่งผิวสีขอบฝ้าเพดานโดยรอบ

Item 110



บริเวณ	ห้องน้ำ 2
งาน	ฝ้าเพดาน
รายการ	เก็บแต่งผิวสีฝ้าเพดานกลางห้อง

Item 111



บริเวณ	ห้องน้ำ 2
งาน	สุขภัณฑ์
รายการ	ขาเสียบฝักบัวฝักบัวถอดออก

Item 112



บริเวณ	ห้องน้ำ 2
งาน	สุขภัณฑ์
รายการ	สต๊อปรวส้วฝักบัวฝักบัวถอดออก

Item 113



บริเวณ	ห้องน้ำ 2
งาน	สุขภัณฑ์
รายการ	ชุดสุขภัณฑ์เป็นสนิม (ตรวจสอบทุกชุด)

Item 114



บริเวณ	ห้องน้ำ 2
งาน	สุขภัณฑ์
รายการ	สกรูขาเสียบสายน้จืด เป็นสนิม

Item 114



โครงการ เดอะคัลเลอร์ พรีเมียม วงแหวน-รามอินทรา
ลูกค้า คุณxxxxxxxxxx

บ้านเลขที่ xxxxxxxxxx
โทรศัพท์ xxxxxxxxxx

หน้า 21

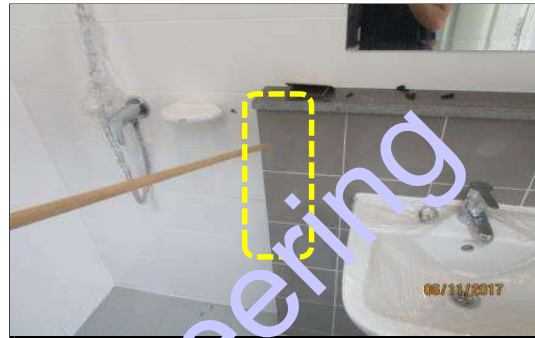
รายการแก้ไข

Item 115



บริเวณ	ห้องน้ำ 2
งาน	ผนัง
รายการ	กระเบื้องผนังด้านที่วางสบู่ มีรอยขีดข่วน

Item 116



บริเวณ	ห้องน้ำ 2
งาน	ผนัง
รายการ	กระเบื้องผนังด้านชั้นวางของ ขอบบิ่น

Item 116

Item 117



บริเวณ	ห้องน้ำ 2
งาน	สุขภัณฑ์
รายการ	อุบกรณอ่างล้างหน้า ติดตั้งไม่ครบ

Item 118



บริเวณ	ห้องน้ำ 2
งาน	สุขภัณฑ์
รายการ	ท่อน้ำทิ้งอ่างล้างหน้า น้ำรั่วซึม

Item 118

Item 119



บริเวณ	ห้องน้ำ 2
งาน	ท็อปหิน
รายการ	ท็อปหินด้านกระจกเงา มีผดลอก

Item 120



บริเวณ	ห้องน้ำ 2
งาน	ผนัง
รายการ	เก็บแต่งผิวสีผนังขอบเฟรมหน้าต่าง ทุกชุด

Item 120



BLUE HOME ENGINEERING & CONSULTANT CO.LTD

เลขที่ 333/234 หมู่ 11 ซอยกิ่งแก้ว 37 ถนนกิ่งแก้ว ตำบลราชาเทวะ อำเภอบางพลี จังหวัดสมุทรปราการ 10540

โทร. 098-929-9296 และ 092-495-9696

โครงการ เดอะคัลเลอร์ พรีเมียม วงแหวน-รามอินทรา

บ้านเลขที่ xxxxxxxxxx

หน้า 22

ลูกค้า คุณxxxxxxxxxx

โทรศัพท์ xxxxxxxxxxxx

รายการแก้ไข

Item 121



บริเวณ	ห้องน้ำ 2
งาน	ผนัง
รายการ	กระเบื้องผนังด้านทางเข้า มีรอยขีดข่วน

Item 122



บริเวณ	ห้องน้ำ 2
งาน	สุขภัณฑ์
รายการ	ทำความสะอาดชักโครก

Item 122

Item 123



บริเวณ	ห้องน้ำ 2
งาน	พื้น
รายการ	กระเบื้องพื้นด้านบ่อ Clean-out ขอบบิ่น

Item 124



บริเวณ	ห้องน้ำ 2
งาน	ประตู่
รายการ	ซีลซิลิโคนหลังวงกบประตู่

Item 124

Item 125



บริเวณ	ห้องน้ำ 2
งาน	พื้น
รายการ	กระเบื้องพื้นธรณีประตูไม่เต็มพื้นที่

Item 126



บริเวณ	ห้องน้ำ 2
งาน	ประตู่
รายการ	เฟรมวงกบประตูแตกเสียหาย

Item 126



โครงการ เดอะคัลเลอร์ พรีเมียม วงแหวน-รามอินทรา

บ้านเลขที่ xxxxxxxxxx

หน้า 23

ลูกค้า คุณxxxxxxxxxx

โทรศัพท์ xxxxxxxxxxxx

รายการแก้ไข

Item 127



บริเวณ	ห้องน้ำ 2
งาน	ประตุ
รายการ	เข้ารับเดือยลูกบิดประตูติดตั้งไม่แน่น

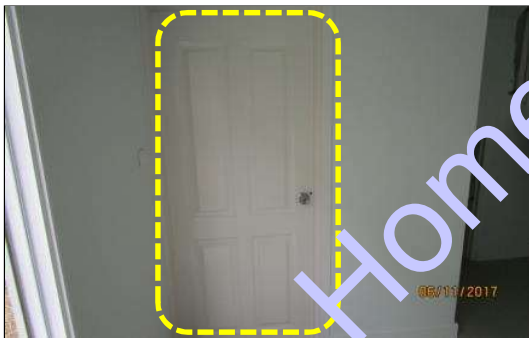
Item 128



บริเวณ	ห้องน้ำ 2
งาน	ประตุ
รายการ	แก้ไขบานประตูกระป๊อไม่แน่น

Item 128

Item 129



บริเวณ	ห้องน้ำ 2
งาน	ประตุ
รายการ	ทำความสะอาดวงกบ + บานประตุ

Item 130



บริเวณ	ห้องน้ำ 2
งาน	พื้น
รายการ	เก็บแต่งยาแนวพื้นดินวงกบประตุ

Item 130

Item 131



บริเวณ	ห้องน้ำ 2
งาน	ผนัง
รายการ	ทำความสะอาด + เก็บแต่งยาแนว กระเบื้องผนัง โดยรอบ

Item 132



บริเวณ	ห้องน้ำ 2
งาน	พื้น
รายการ	ทำความสะอาด + เก็บแต่งยาแนว กระเบื้องพื้น โดยรอบ

Item 132



BLUE HOME ENGINEERING & CONSULTANT CO.LTD

เลขที่ 333/234 หมู่ 11 ซอยกิ่งแก้ว 37 ถนนกิ่งแก้ว ตำบลราชาเทวะ อำเภอบางพลี จังหวัดสมุทรปราการ 10540

โทร. 098-929-9296 และ 092-495-9696

โครงการ เดอะคัลเลอร์ พรีเมียม วงแหวน-รามอินทรา

บ้านเลขที่ xxxxxxxxxx

หน้า 24

ลูกค้า คุณxxxxxxxxxx

โทรศัพท์ xxxxxxxxxxxx

รายการแก้ไข

Item 133



บริเวณ	ห้องเก็บของ
งาน	บันได
รายการ	เก็บแต่งผิวสีชุดโครงเหล็กบันได โดยรวม

Item 134



บริเวณ	ห้องเก็บของ
งาน	ผนัง
รายการ	เก็บแต่งผิวสี + แก้ไขรอยแตกร้าวผนังปูน โดยรวม

Item 134

Item 135



บริเวณ	ห้องเก็บของ
งาน	ประตู
รายการ	ตบวงกบประตูลอยสูงไม่ได้ระดับ

Item 136



บริเวณ	ห้องเก็บของ
งาน	ผนัง
รายการ	เก็บแต่งผนังขอบเฟรมประตู

Item 136

Item 137



บริเวณ	ห้องเก็บของ
งาน	ประตู
รายการ	บานประตูห้องเก็บของแตกเสียหาย

Item 138



บริเวณ	ห้องเก็บของ
งาน	ประตู
รายการ	ทำความสะอาดบานประตูห้องเก็บของ

Item 138



BLUE HOME ENGINEERING & CONSULTANT CO.LTD

เลขที่ 333/234 หมู่ 11 ซอยกิ่งแก้ว 37 ถนนกิ่งแก้ว ตำบลราชาเทวะ อำเภอบางพลี จังหวัดสมุทรปราการ 10540

โทร. 098-929-9296 และ 092-495-9696

โครงการ เดอะคัลเลอร์ พรีเมียม วงแหวน-รามอินทรา

บ้านเลขที่ xxxxxxxxxxx

หน้า 25

ลูกค้า คุณxxxxxxxxxx

โทรศัพท์ xxxxxxxxxxx

รายการแก้ไข

Item 139



บริเวณ	ห้องเก็บของ
งาน	ประตู
รายการ	แม่เหล็กประตูห้องเก็บของใช้งานไม่ได้

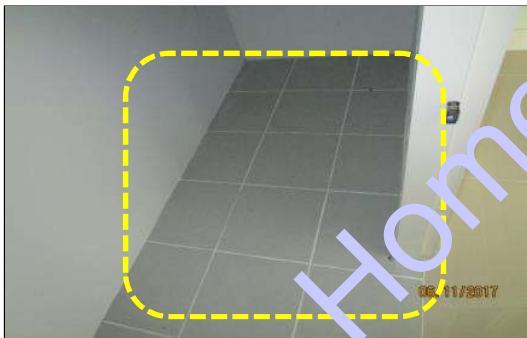
Item 140



บริเวณ	ห้องเก็บของ
งาน	ประตู
รายการ	บานประตูคั่นวงกบ

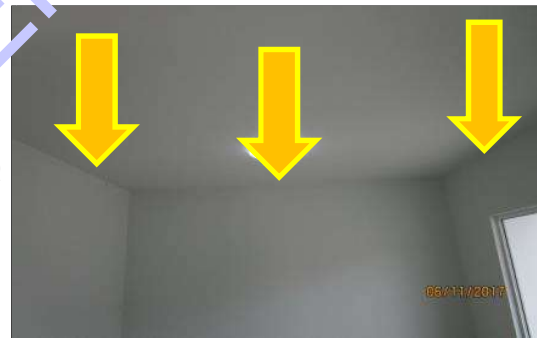
Item 140

Item 141



บริเวณ	ห้องเก็บของ
งาน	พื้น
รายการ	ทำความสะอาด + เก็บแต่งยาแนว กระเบื้องพื้น โดยรอบ

Item 142



บริเวณ	โถงล่าง + อเนกประสงค์
งาน	ฝ้าเพดาน
รายการ	เก็บแต่งผิวสีขอบฝ้าเพดานโดยรอบ

Item 142

Item 143



บริเวณ	โถงล่าง + อเนกประสงค์
งาน	ฝ้าเพดาน
รายการ	เก็บแต่งผิวสีขอบฝ้าเพดานโดยรอบ

Item 144



บริเวณ	โถงล่าง + อเนกประสงค์
งาน	โคมไฟ
รายการ	ทำความสะอาดโคมไฟ

Item 144



BLUE HOME ENGINEERING & CONSULTANT CO.LTD

เลขที่ 333/234 หมู่ 11 ซอยกิ่งแก้ว 37 ถนนกิ่งแก้ว ตำบลราชาเทวะ อำเภอบางพลี จังหวัดสมุทรปราการ 10540

โทร. 098-929-9296 และ 092-495-9696

โครงการ เดอะคัลเลอร์ พรีเมียม วงแหวน-รามอินทรา

บ้านเลขที่ xxxxxxxxxxx

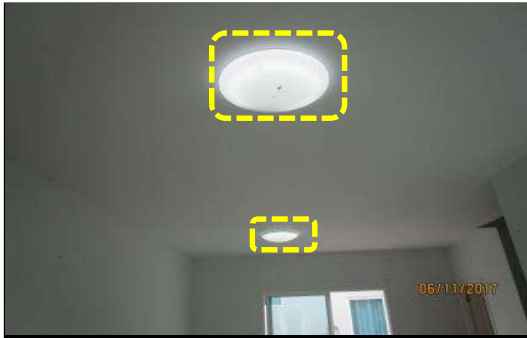
หน้า 26

ลูกค้า คุณxxxxxxxxxx

โทรศัพท์ xxxxxxxxxxx

รายการแก้ไข

Item 145



บริเวณ	โถงล่าง + อเนกประสงค์
งาน	โคมไฟ
รายการ	ทำความสะอาดโคมไฟ

Item 146



บริเวณ	โถงล่าง + อเนกประสงค์
งาน	ฝ้าเพดาน
รายการ	ตรวจสอบฝ้าเพดานด้านหลังบ้าน มีคราบน้ำ

Item 146

Item 147



บริเวณ	โถงล่าง + อเนกประสงค์
งาน	ผนัง
รายการ	เก็บแต่งผิวสี + แก้ไขรอยแตกร้าวผนังปูน โดยรอบ

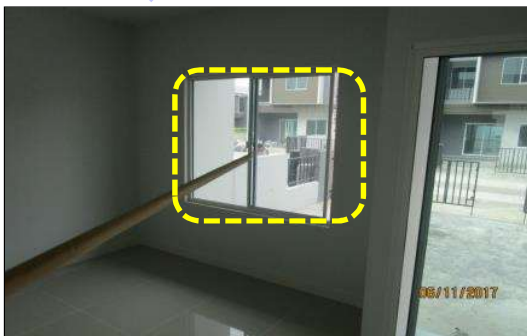
Item 148



บริเวณ	โถงล่าง + อเนกประสงค์
งาน	ผนัง
รายการ	เก็บแต่งผิวสี + แก้ไขรอยแตกร้าวผนังปูน โดยรอบ

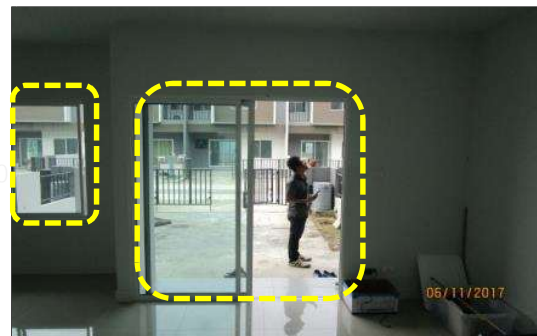
Item 148

Item 149



บริเวณ	โถงล่าง + อเนกประสงค์
งาน	หน้าต่าง
รายการ	บานหน้าต่างด้านหน้าบ้าน เปิด-ปิดใช้งานไม่ได้

Item 150



บริเวณ	โถงล่าง + อเนกประสงค์
งาน	ประตู
รายการ	ทำความสะอาดเฟรมประตูหน้าต่างทุกชุด

Item 150



โครงการ เดอะคัลเลอร์ พรีเมียม วงแหวน-รามอินทรา
ลูกค้า คุณxxxxxxxxxx

บ้านเลขที่ xxxxxxxxxxx
โทรศัพท์ xxxxxxxxxxx

หน้า 27

รายการแก้ไข

Item 151



บริเวณ	โถงล่าง + อเนกประสงค์
งาน	ประตู
รายการ	ทำความสะอาดเฟรมประตู หน้าต่าง ทุกชุด

Item 152



บริเวณ	โถงล่าง + อเนกประสงค์
งาน	พื้น
รายการ	เก็บแต่งซิลิโคนพื้นติดรางประตู

Item 152

Item 153



บริเวณ	โถงล่าง + อเนกประสงค์
งาน	พื้น
รายการ	เก็บแต่งซิลิโคนพื้นติดรางประตู

Item 154



บริเวณ	โถงล่าง + อเนกประสงค์
งาน	บัวพื้น
รายการ	เก็บขัดแต่งผิวสีบัวพื้น โดยรอบ

Item 154

Item 155



บริเวณ	โถงล่าง + อเนกประสงค์
งาน	บัวพื้น
รายการ	เก็บขัดแต่งผิวสีบัวพื้น โดยรอบ

Item 156



บริเวณ	โถงล่าง + อเนกประสงค์
งาน	พื้น
รายการ	กระเบื้องพื้นด้านอเนกประสงค์ขอบบิ่น

Item 156



BLUE HOME ENGINEERING & CONSULTANT CO.LTD

เลขที่ 333/234 หมู่ 11 ซอยกิ่งแก้ว 37 ถนนกิ่งแก้ว ตำบลราชาเทวะ อำเภอบางพลี จังหวัดสมุทรปราการ 10540

โทร. 098-929-9296 และ 092-495-9696

โครงการ เดอะคัลเลอร์ พรีเมียม วงแหวน-รามอินทรา
ลูกค้า คุณxxxxxxxxxx

บ้านเลขที่ xxxxxxxxxxx
โทรศัพท์ xxxxxxxxxxx

หน้า 28

รายการแก้ไข

Item 157



บริเวณ	โถงล่าง + อเนกประสงค์
งาน	พื้น
รายการ	กระเบื้องพื้นด้านหลังบ้านมีรอยขีดข่วน

Item 158



บริเวณ	โถงล่าง + อเนกประสงค์
งาน	ผนัง
รายการ	เก็บแต่งผิวสี + แก้ไขรอยแตกกร้าวผนังปูน โดยรอบ

Item 158

Item 159



บริเวณ	โถงล่าง + อเนกประสงค์
งาน	พื้น
รายการ	ทำความสะอาด + เก็บแต่งยาแนว กระเบื้องพื้น โดยรอบ

Item 160



บริเวณ	โถงล่าง + อเนกประสงค์
งาน	พื้น
รายการ	ทำความสะอาด + เก็บแต่งยาแนว กระเบื้องพื้น โดยรอบ

Item 160

Item 161



บริเวณ	หลังบ้าน
งาน	ผนัง
รายการ	เก็บแต่งผิวสี + แก้ไขรอยแตกกร้าวผนังปูนโดยรอบชั้น 1,2

Item 162



บริเวณ	หลังบ้าน
งาน	ผนัง
รายการ	เก็บแต่งผิวสี + แก้ไขรอยแตกกร้าวผนังกล่อ่งซาร์ป

Item 162



BLUE HOME ENGINEERING & CONSULTANT CO.LTD

เลขที่ 333/234 หมู่ 11 ซอยกิ่งแก้ว 37 ถนนกิ่งแก้ว ตำบลราชาเทวะ อำเภอบางพลี จังหวัดสมุทรปราการ 10540

โทร. 098-929-9296 และ 092-495-9696

โครงการ เดอะคัลเลอร์ พรีเมียม วงแหวน-รามอินทรา

บ้านเลขที่ xxxxxxxxxxx

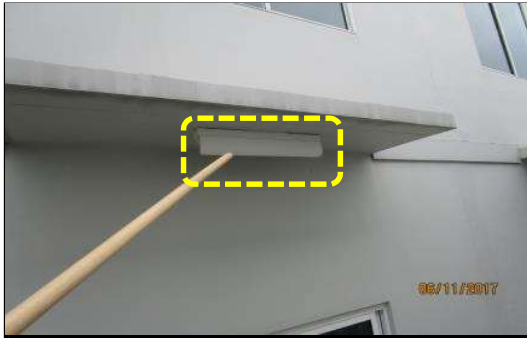
หน้า 29

ลูกค้า คุณxxxxxxxxxx

โทรศัพท์ xxxxxxxxxxx

รายการแก้ไข

Item 163



บริเวณ	หลังบ้าน
งาน	คอมไฟ
รายการ	ทำความสะอาดคอมไฟ

Item 164



บริเวณ	หลังบ้าน
งาน	บล็อดไฟ
รายการ	สกรูบล็อดเป็นสนิม ทุกชุด

Item 164

Item 165



บริเวณ	หลังบ้าน
งาน	พื้น
รายการ	ฝังเล็บท่อน้ำทิ้งอ่างล้างจานให้เรียบร้อย

Item 166



บริเวณ	หลังบ้าน
งาน	ผนัง
รายการ	เก็บแต่งผิวสีผนังปูนตีนล่าง ตลอดแนว

Item 166

Item 167



บริเวณ	หลังบ้าน
งาน	ประตู
รายการ	ทำความสะอาดเฟรมประตู โดยรอบ

Item 168



บริเวณ	หลังบ้าน
งาน	ก๊อกสนาม
รายการ	ยังไม่ได้ติดตั้งก๊อกสนาม

Item 168



BLUE HOME ENGINEERING & CONSULTANT CO.LTD

เลขที่ 333/234 หมู่ 11 ซอยกิ่งแก้ว 37 ถนนกิ่งแก้ว ตำบลราชาเทวะ อำเภอบางพลี จังหวัดสมุทรปราการ 10540

โทร. 098-929-9296 และ 092-495-9696

โครงการ เดอะคัลเลอร์ พรีเมียม วงแหวน-รามอินทรา
ลูกค้า คุณxxxxxxxxxx

บ้านเลขที่ xxxxxxxxxxxx
โทรศัพท์ xxxxxxxxxxxx

หน้า 30

รายการแก้ไข

Item 169



บริเวณ	หลังบ้าน
งาน	ผนัง
รายการ	เก็บแต่งผิวสี + แก้ไขรอยแตกร้าวผนัง รั้วแบ่งแปลง โดยรอบ

Item 170



บริเวณ	หลังบ้าน
งาน	ผนัง
รายการ	เก็บแต่งผิวสี + แก้ไขรอยแตกร้าวผนังรั้ว แบ่งแปลง โดยรอบ

Item 170

Item 171



บริเวณ	หลังบ้าน
งาน	พื้น
รายการ	ปรับระดับพื้นดิน และ เก็บเศษวัสดุ ออกโดยรอบ

Item 172



บริเวณ	หน้าบ้าน
งาน	ผนัง
รายการ	เก็บแต่งผิวสี + แก้ไขรอยแตกร้าวผนังปูน โดยรอบชั้น 1,2

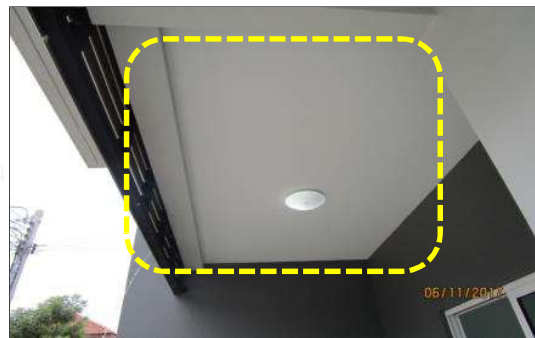
Item 172

Item 173



บริเวณ	หน้าบ้าน
งาน	แผงประดับ
รายการ	เก็บแต่งผิวสีชุดแผงประดับ

Item 174



บริเวณ	หน้าบ้าน
งาน	ฝ้าเพดาน
รายการ	เก็บแต่งผิวสีฝ้าเพดานโดยรอบ

Item 174



BLUE HOME ENGINEERING & CONSULTANT CO.LTD

เลขที่ 333/234 หมู่ 11 ซอยกิ่งแก้ว 37 ถนนกิ่งแก้ว ตำบลราชาเทวะ อำเภอบางพลี จังหวัดสมุทรปราการ 10540

โทร. 098-929-9296 และ 092-495-9696

โครงการ เดอะคัลเลอร์ พรีเมียม วงแหวน-รามอินทรา

บ้านเลขที่ xxxxxxxxxxx

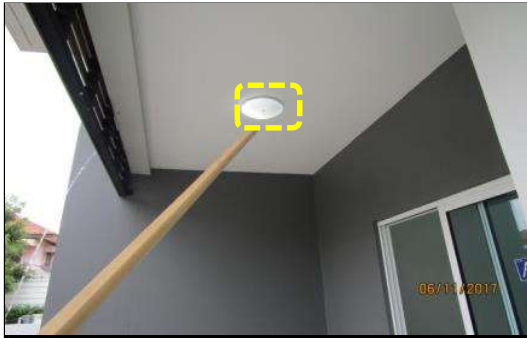
หน้า 31

ลูกค้า คุณxxxxxxxxxx

โทรศัพท์ xxxxxxxxxxx

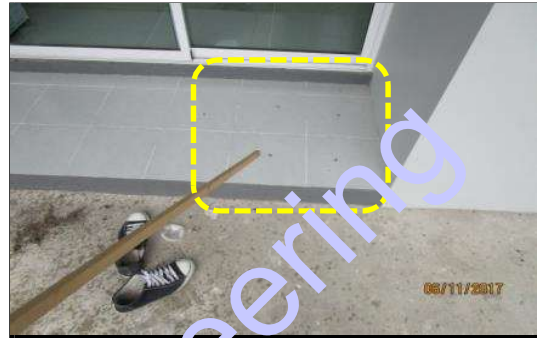
รายการแก้ไข

Item 175



บริเวณ	หน้าบ้าน
งาน	คอมไฟ
รายการ	ทำความสะอาดคอมไฟ

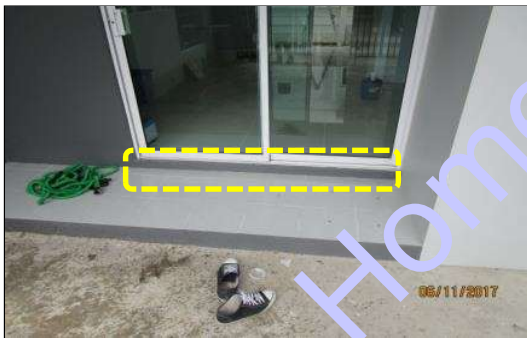
Item 176



บริเวณ	หน้าบ้าน
งาน	พื้น
รายการ	กระเบื้องพื้นเคลือบร้อน โดยรอบ

Item 176

Item 177



บริเวณ	หน้าบ้าน
งาน	พื้น
รายการ	เก็บแต่งผิวสีธรณีประตู

Item 178



บริเวณ	หน้าบ้าน
งาน	ประตู
รายการ	ทำความสะอาดเฟรมประตู โดยรอบ

Item 178

Item 179



บริเวณ	หน้าบ้าน
งาน	พื้น
รายการ	ทำความสะอาด + เก็บแต่งยาแนว กระเบื้องพื้น โดยรอบ

Item 180



บริเวณ	หน้าบ้าน
งาน	ก๊อกสนาม
รายการ	ยังไม่ได้ติดตั้งก๊อกสนาม

Item 180



BLUE HOME ENGINEERING & CONSULTANT CO.LTD

เลขที่ 333/234 หมู่ 11 ซอยกิ่งแก้ว 37 ถนนกิ่งแก้ว ตำบลราชาเทวะ อำเภอบางพลี จังหวัดสมุทรปราการ 10540

โทร. 098-929-9296 และ 092-495-9696

โครงการ เดอะคัลเลอร์ พรีเมียม วงแหวน-รามอินทรา

บ้านเลขที่ xxxxxxxxxx

หน้า 32

ลูกค้า คุณxxxxxxxxxx

โทรศัพท์ xxxxxxxxxxxx

รายการแก้ไข

Item 181



บริเวณ	หน้าบ้าน
งาน	ถึงบ่อบัด
รายการ	ทำความสะอาดเศษดินในถึงบ่อบัด

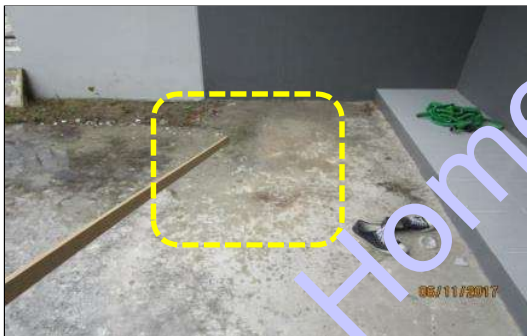
Item 182



บริเวณ	หน้าบ้าน
งาน	บล็อกไฟ
รายการ	สกรูบล็อกเป็นสนิม ทุกชุด

Item 182

Item 183



บริเวณ	หน้าบ้าน
งาน	พื้น
รายการ	เก็บผงงานปูน + แก้ไขรอยแตกร้าว พื้นโรงจอดรถ

Item 184



บริเวณ	หน้าบ้าน
งาน	พื้น
รายการ	เหล็กเสริมพื้นโรงจอดรถไหล

Item 184

Item 185



บริเวณ	หน้าบ้าน
งาน	พื้น
รายการ	ถอนตะปูออกจากพื้นโรงจอดรถ

Item 186



บริเวณ	หน้าบ้าน
งาน	ผนัง
รายการ	เก็บแต่งผิวสี + แก้ไขรอยแตกร้าวผนังรั้ว แบ่งแปลง โดยรอบ

Item 186



BLUE HOME ENGINEERING & CONSULTANT CO.LTD

เลขที่ 333/234 หมู่ 11 ซอยกิ่งแก้ว 37 ถนนกิ่งแก้ว ตำบลราชาเทวะ อำเภอบางพลี จังหวัดสมุทรปราการ 10540

โทร. 098-929-9296 และ 092-495-9696

โครงการ เดอะคัลเลอร์ พรีเมียม วงแหวน-รามอินทรา

บ้านเลขที่ xxxxxxxxxx

หน้า 33

ลูกค้า คุณxxxxxxxxxx

โทรศัพท์ xxxxxxxxxxxx

รายการแก้ไข

Item 187



บริเวณ	หน้าบ้าน
งาน	ผนัง
รายการ	เก็บแตงผิวสี + แก้ไขรอยแตกร้าวผนัง รื้อแบ่งแปลง โดยรอบ

Item 188



บริเวณ	หน้าบ้าน
งาน	บ่อพัก
รายการ	ทำความสะอาดบ่อพัก ทุกบ่อ

Item 188

Item 189



บริเวณ	หน้าบ้าน
งาน	ประตู
รายการ	ทำความสะอาด + เก็บแตงผิวสีประตู รื้อ และ รื้อเหล็กไปรง

Item 190



บริเวณ	หน้าบ้าน
งาน	ประตู
รายการ	กลอนประตูล๊อคกับหูช้างไม่ได้

Item 190

Item 191



บริเวณ	หน้าบ้าน
งาน	กริ่ง
รายการ	ทำความสะอาดสัญญาณกริ่ง

Item 192



บริเวณ	หน้าบ้าน
งาน	ผนัง
รายการ	เก็บแตงผิวสี + แก้ไขรอยแตกร้าวผนังปูน รื้อหน้าบ้าน

Item 192



BLUE HOME ENGINEERING & CONSULTANT CO.LTD

เลขที่ 333/234 หมู่ 11 ซอยกิ่งแก้ว 37 ถนนกิ่งแก้ว ตำบลราชาเทวะ อำเภอบางพลี จังหวัดสมุทรปราการ 10540

โทร. 098-929-9296 และ 092-495-9696

โครงการ เดอะคัลเลอร์ พรีเมียม วงแหวน-รามอินทรา
ลูกค้า คุณxxxxxxxxxx

บ้านเลขที่ xxxxxxxxxxxx
โทรศัพท์ xxxxxxxxxxxx

หน้า 34

รายการแก้ไข

Item 193



บริเวณ	หน้าบ้าน
งาน	ประตู
รายการ	ทำความสะอาดเฟรมประตูถึงขยะ + มือจับเก่า

Item 194



บริเวณ	หน้าบ้าน
งาน	ตู้จดหมาย
รายการ	ทำความสะอาดตู้จดหมาย

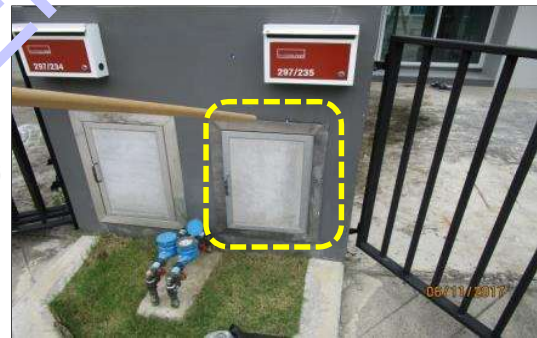
Item 194

Item 195



บริเวณ	หน้าบ้าน
งาน	ประตู
รายการ	สกรูตัวล็อคประตูถึงขยะเป็นสนิม

Item 196



บริเวณ	หน้าบ้าน
งาน	ผนัง
รายการ	เก็บแต่งผนังขอบถึงขยะ

Item 196

Item 197



บริเวณ	ห้องนอน 1
งาน	ประตู
รายการ	กันชนประตูติดตั้งไม่แน่น

Item 198



บริเวณ	บันได
งาน	ฝ้าเพดาน
รายการ	เก็บแต่งผิวสีฝ้าเพดานกลางห้องโดยรอบ

Item 198



โครงการ เดอะคัลเลอร์ พรีเมียม วงแหวน-รามอินทรา

บ้านเลขที่ xxxxxxxxxx

หน้า 35

ลูกค้า คุณxxxxxxxxxx

โทรศัพท์ xxxxxxxxxxxx

รายการแก้ไข

Item 199



บริเวณ	โดยรอบ
งาน	ประตู หน้าต่าง
รายการ	ยังไม่ได้ตรวจสอบ การรั่วซึมที่ขอบเฟรม ประตู หน้าต่างทุกชุด (น้ำไหลเบา)

Item 200



บริเวณ	บนฝ้าเพดาน
งาน	-
รายการ	รูปภาพประกอบ(ไม่มีรายการแก้ไข)

Item 200

Item 201



บริเวณ	บนฝ้าเพดาน
งาน	-
รายการ	รูปภาพประกอบ(ไม่มีรายการแก้ไข)

Item 202



บริเวณ	บนฝ้าเพดาน
งาน	-
รายการ	รูปภาพประกอบ(ไม่มีรายการแก้ไข)

Item 202

Item 203



บริเวณ	บนฝ้าเพดาน
งาน	-
รายการ	รูปภาพประกอบ(ไม่มีรายการแก้ไข)

Item 204



บริเวณ	บนฝ้าเพดาน
งาน	-
รายการ	รูปภาพประกอบ(ไม่มีรายการแก้ไข)

Item 204



โครงการ เดอะคัลเลอร์ พรีเมียม วงแหวน-รามอินทรา

บ้านเลขที่ xxxxxxxxxxx

หน้า 36

ลูกค้า คุณxxxxxxxxxx

โทรศัพท์ xxxxxxxxxxx

รายการแก้ไข

Item 205



บริเวณ	บนฝ้าเพดาน
งาน	-
รายการ	รูปภาพประกอบ(ไม่มีรายการแก้ไข)

Item 206



บริเวณ	บนฝ้าเพดาน
งาน	-
รายการ	รูปภาพประกอบ(ไม่มีรายการแก้ไข)

Item 206

Item 207



บริเวณ	บนฝ้าเพดาน
งาน	-
รายการ	รูปภาพประกอบ(ไม่มีรายการแก้ไข)

Item 208



บริเวณ	บนฝ้าเพดาน
งาน	-
รายการ	รูปภาพประกอบ(ไม่มีรายการแก้ไข)

Item 208

Item 209



บริเวณ	บนฝ้าเพดาน
งาน	-
รายการ	รูปภาพประกอบ(ไม่มีรายการแก้ไข)

Item 210



บริเวณ	บนฝ้าเพดาน
งาน	-
รายการ	รูปภาพประกอบ(ไม่มีรายการแก้ไข)

Item 210



BLUE HOME ENGINEERING & CONSULTANT CO.LTD

เลขที่ 333/234 หมู่ 11 ซอยกิ่งแก้ว 37 ถนนกิ่งแก้ว ตำบลราชาเทวะ อำเภอบางพลี จังหวัดสมุทรปราการ 10540

โทร. 098-929-9296 และ 092-495-9696

โครงการ	เดอะคัลเลอร์ พรีเมียม วงแหวน-รามอินทรา	บ้านเลขที่	xxxxxxxxxx	หน้า 37
ลูกค้า	คุณxxxxxxxxxx	โทรศัพท์	xxxxxxxxxx	

รายงานระบบตู้ควบคุมไฟ

ตำแหน่งมิเตอร์ไฟฟ้า	<input type="checkbox"/> อยู่บริเวณส่วนกลาง <input checked="" type="checkbox"/> อยู่บริเวณหน้าอาคาร/บ้าน	
ขนาดมิเตอร์ไฟฟ้า	<input checked="" type="checkbox"/> 15(45) Amp. 1 เฟส <input type="checkbox"/> 15(45) Amp. 3 เฟส	
	<input type="checkbox"/> 30(100) Amp. 1 เฟส <input type="checkbox"/> 30(100) Amp. 3 เฟส	
	<input type="checkbox"/> 50(150) Amp. 1 เฟส <input type="checkbox"/> ยังไม่ได้ติดตั้ง	
ลำดับ	งาน	รายการแก้ไข / รายละเอียด
1	ตู้โหลด	
1.1	รายละเอียด	
	- ยี่ห้อ	<input checked="" type="checkbox"/> Btichino <input type="checkbox"/> Siemens <input type="checkbox"/> Schneider
	- ขนาด	<input type="checkbox"/> ABB <input type="checkbox"/> อื่นๆ
1.2	การติดตั้ง	<input checked="" type="checkbox"/> ติดตั้งเรียบร้อย/ใช้งานได้ตามปกติ <input type="checkbox"/> ผ่าตู้ไม่แน่น
		<input type="checkbox"/> มีข้อบกพร่อง คือ <input type="checkbox"/> ยึดน็อตผ่าตู้ไม่ครบ
		<input type="checkbox"/> ทำความสะอาดภายนอกตู้ <input type="checkbox"/> เก็บรอยต่อรางสายเวย์
		<input type="checkbox"/> ยึดหรือขันไม่ครบ <input type="checkbox"/> ตู้เป็นรอย
		<input type="checkbox"/> เกิดเสียงรบกวน
		<input type="checkbox"/> ตู้เอียง
		<input type="checkbox"/> อื่นๆ
1.3	เมนเบรกเกอร์	
	- ขนาด	<input checked="" type="checkbox"/> 50 Amp. <input type="checkbox"/> 80 Amp. <input type="checkbox"/> 100 Amp.
	- จำนวนขั้ว	<input type="checkbox"/> อื่นๆ
	- การติดตั้ง	<input checked="" type="checkbox"/> 1 Pole <input type="checkbox"/> 2 Pole <input type="checkbox"/> 3 Pole
1.4	ป้องกันไฟรั่ว	<input checked="" type="checkbox"/> ติดตั้งเรียบร้อย/ใช้งานได้ตามปกติ <input type="checkbox"/> ติดตั้งไม่แน่น
		<input type="checkbox"/> มีข้อบกพร่อง คือ
		<input type="checkbox"/> ขนาดใหญ่เกินไป ไม่เหมาะสมตามมาตรฐาน
		<input type="checkbox"/> ชำรุด/เสียหาย
1.4	ลักษณะ	<input checked="" type="checkbox"/> ไม่ได้ติดตั้ง
		<input type="checkbox"/> SAFETY CUT <input type="checkbox"/> RCBB <input type="checkbox"/> RCBO
		<input type="checkbox"/> RCD
1.4	ขนาด	<input type="checkbox"/> 20 Amp = ตัว <input type="checkbox"/> 32 Amp = ตัว
		<input type="checkbox"/> 63 Amp = ตัว <input type="checkbox"/> 100 Amp = ตัว



โครงการ เดอะคัลเลอร์ พรีเมียม วงแหวน-รามอินทรา

บ้านเลขที่ xxxxxxxxxx

หน้า 38

ลูกค้า คุณxxxxxxxxxx

โทรศัพท์ xxxxxxxxxx

รายงานระบบตู้ควบคุมไฟ

ลำดับ	งาน	รายการแก้ไข / รายละเอียด
1.5	สายเมนไฟ	<input checked="" type="checkbox"/> THW <input type="checkbox"/> NYY <input type="checkbox"/> CV
	-ขนาด	<input checked="" type="checkbox"/> 16 mm ² <input type="checkbox"/> 25 mm ² <input type="checkbox"/> 35 mm ² <input type="checkbox"/> 50 mm ²
	-การติดตั้ง	<input checked="" type="checkbox"/> ติดตั้งเรียบร้อย
		<input type="checkbox"/> ควรใส่ปลอกสายสีเพื่อระบุสายว่าเส้นไหนคือเส้นไฟหรือเส้นนิวทรัล
<input type="checkbox"/> ติดตั้งไม่เรียบร้อย เนื่องจาก		
<input type="checkbox"/> สายนิวทรัลที่มาจากมิเตอร์การไฟฟ้าจึงเข้าอาร์กราวด์ก่อน		
-การใช้งาน	<input type="checkbox"/> สายไฟเข้าเบรกเกอร์เมนไม่สนิท(ทองแดงโผล่)	
	<input type="checkbox"/> สายไฟมีขนาดเล็ก(ไม่เหมาะสมกับโหลดไฟฟ้าและเมนเบรกเกอร์)	
<input checked="" type="checkbox"/> ใช้งานได้ตามปกติ		
1.6	สายเมน (G)	<input checked="" type="checkbox"/> ติดตั้งเรียบร้อยใช้งานได้ตามปกติ <input type="checkbox"/> ยังไม่เชื่อมต่อสาย
		<input type="checkbox"/> มีข้อบกพร่อง คือ <input type="checkbox"/> สายมีขนาดเล็กไป
1.7	สายวงจรรย่อย (L)	<input checked="" type="checkbox"/> แดง <input checked="" type="checkbox"/> น้ำตาล <input checked="" type="checkbox"/> เทา
		<input checked="" type="checkbox"/> เหลือง <input type="checkbox"/> สีสายไฟไม่ตรงตามมาตรฐานแต่ใช้งานได้
	-การติดตั้ง	<input checked="" type="checkbox"/> ติดตั้งเรียบร้อย/ใช้งานได้ตามปกติ
		<input type="checkbox"/> มีข้อบกพร่อง คือ
		<input type="checkbox"/> ขนาดไม่เหมาะสมกับโหลดไฟฟ้า วงจรที่..... (ควรใช้สายขนาด)
		<input type="checkbox"/> ขนาดไม่เหมาะสมกับโหลดไฟฟ้า วงจรที่..... (ควรใช้สายขนาด)
<input type="checkbox"/> ขนาดไม่เหมาะสมกับโหลดไฟฟ้า วงจรที่..... (ควรใช้สายขนาด)		
<input type="checkbox"/> ขนาดไม่เหมาะสมกับโหลดไฟฟ้า วงจรที่..... (ควรใช้สายขนาด)		
<input type="checkbox"/> ทองแดงสายไฟโผล่ ได้แก่วงจรที่		
<input type="checkbox"/> การต่อเชื่อมสายไฟภายในตู้ควรใช้ wirenut ช่วยเพื่อป้องกันไฟรั่ว		
1.8	สายนิวทรัล (N)	<input checked="" type="checkbox"/> ขาว(ตามมาตรฐาน) <input type="checkbox"/> ฟ้า(ตามมาตรฐาน)
		<input type="checkbox"/> สีสายไฟไม่ตรงตามมาตรฐานแต่ใช้งานได้
-การติดตั้ง	<input checked="" type="checkbox"/> ติดตั้งเรียบร้อย/ใช้งานได้ตามปกติ	
	<input type="checkbox"/> มีข้อบกพร่อง คือ	
	<input type="checkbox"/> ขนาดไม่เหมาะสมกับโหลดไฟฟ้า วงจรที่..... (ควรใช้สายขนาด)	
	<input type="checkbox"/> ทองแดงสายไฟโผล่ได้แก่วงจรที่	
<input type="checkbox"/> การต่อเชื่อมสายไฟภายในตู้ควรใช้ wirenut ช่วย เพื่อป้องกันไฟรั่ว		



BLUE HOME ENGINEERING & CONSULTANT CO.LTD

เลขที่ 333/234 หมู่ 11 ซอยกิ่งแก้ว 37 ถนนกิ่งแก้ว ตำบลราชาเทวะ อำเภอบางพลี จังหวัดสมุทรปราการ 10540

โทร. 098-929-9296 และ 092-495-9696

โครงการ เดอะคัลเลอร์ พรีเมียม วงแหวน-รามอินทรา

บ้านเลขที่ xxxxxxxxxxx

หน้า 39

ลูกค้า คุณxxxxxxxxxxx

โทรศัพท์ xxxxxxxxxxx

รายงานระบบตู้ควบคุมไฟ

ลำดับ	งาน	รายการแก้ไข / รายละเอียด
1.9	สายกราวด์(G)	<input checked="" type="checkbox"/> เชี่ยว(ตามมาตรฐาน)
		<input type="checkbox"/> (สีสายไฟไม่ตรงตามมาตรฐานแต่ใช้งานได้)
	-การติดตั้ง	<input checked="" type="checkbox"/> ติดตั้งเรียบร้อย/ใช้งานได้ตามปกติ
		<input type="checkbox"/> มีข้อบกพร่อง คือ
		<input type="checkbox"/> ขนาดไม่เหมาะสมกับโหลดไฟฟ้า วงจรที่.... (ควรใช้ขนาด)
		<input type="checkbox"/> ทองแดงสายไฟไม่ ได้แก่วงจรที่
		<input type="checkbox"/> การต่อเชื่อมสายไฟภายในตู้ควรใช้ win nut ช่วย เพื่อป้องกันไฟรั่ว
<input type="checkbox"/> ติดตั้งไม่เรียบร้อย เนื่องจาก		
1.10	สติ๊กเกอร์ตู้	<input checked="" type="checkbox"/> ติดตั้งเรียบร้อย <input type="checkbox"/> ควรเปลี่ยนเป็นพิมพ์ให้เรียบร้อย
		<input type="checkbox"/> มีข้อบกพร่อง คือ <input type="checkbox"/> การใช้งานไม่ถูกตำแหน่ง
		<input type="checkbox"/> ยังไม่ได้ติดตั้ง
1.11	ช่องอุดSPARE	<input checked="" type="checkbox"/> ติดตั้งเรียบร้อย <input type="checkbox"/> ไม่มีช่องว่าง (จำนวนช่องเต็ม)
		<input type="checkbox"/> มีข้อบกพร่อง คือ ยังไม่อุดช่องSPARE 1 ช่อง
		<input type="checkbox"/> ยังไม่ได้ติดตั้ง
2	ระบบทีวี	
	-ตำแหน่ง	
	-สายเมน	<input checked="" type="checkbox"/> อยู่บนฝ้าเพดาน
	-สายย่อย	<input checked="" type="checkbox"/> อยู่ส่วนกลาง <input type="checkbox"/> อยู่บนฝ้าเพดาน
	-กล่องทีวี	<input type="checkbox"/> ไม่ได้ติดตั้ง
		<input checked="" type="checkbox"/> ติดตั้งเรียบร้อย
		<input type="checkbox"/> มีข้อบกพร่อง คือ <input type="checkbox"/> ยึดน้อยไม่ครบ
	<input type="checkbox"/> มีคำแนะนำ คือ ควรติดป้ายชื่อนำกล่องระบุ TV	
	-ตัวเชื่อมสาย (Splitter)	<input checked="" type="checkbox"/> ไม่ได้ติดตั้ง
		<input type="checkbox"/> ติดตั้งแล้ว เป็นชนิด Splitter/Tap of WAY
<input type="checkbox"/> มีข้อบกพร่อง คือ		
<input type="checkbox"/> ยังไม่ได้เข้าปลายสายกับตัวเชื่อมสัญญาณ		
<input type="checkbox"/> เข้าปลายสายกับตัวเชื่อมสัญญาณไม่เรียบร้อย		



BLUE HOME ENGINEERING & CONSULTANT CO.LTD

เลขที่ 333/234 หมู่ 11 ซอยกิ่งแก้ว 37 ถนนกิ่งแก้ว ตำบลราชาเทวะ อำเภอบางพลี จังหวัดสมุทรปราการ 10540

โทร. 098-929-9296 และ 092-495-9696

โครงการ เดอะคัลเลอร์ พรีเมียม วงแหวน-รามอินทรา

บ้านเลขที่ xxxxxxxxxxx

หน้า 40

ลูกค้า คุณxxxxxxxxxxx

โทรศัพท์ xxxxxxxxxxx

รายงานระบบตู้ควบคุมไฟ

ลำดับ	งาน	รายการแก้ไข / รายละเอียด
3	ระบบโทรศัพท์	
	-ตำแหน่ง	
	-สายเมน	<input checked="" type="checkbox"/> อยู่บนฝ้าชายคาหน้าบ้าน
	-สายย่อย	<input checked="" type="checkbox"/> อยู่ส่วนกลาง <input type="checkbox"/> คอยเก็บกล่องโทรศัพท์(ข้างตู้ไฟ)
	-กล่องโทรศัพท์	<input type="checkbox"/> ไม่ได้ติดตั้ง
		<input checked="" type="checkbox"/> ติดตั้งเรียบร้อย
		<input type="checkbox"/> มีข้อบกพร่อง คือ ติดตั้งไม่แน่น <input type="checkbox"/> ยึดนิอตไม่ครบ
		<input type="checkbox"/> มีคำแนะนำ คือ ควรติดป้ายชี้ หน้ากล่องระบุ TC หรือ TEL
	-ตัวรวมสาย	<input checked="" type="checkbox"/> ไม่ได้ติดตั้ง
		<input type="checkbox"/> ติดตั้งเรียบร้อย
<input type="checkbox"/> มีข้อบกพร่อง คือ		
<input type="checkbox"/> ยังไม่ไปเชื่อมสายกับตัวเชื่อมสัญญาณ		
<input type="checkbox"/> เข้าไปลุยสายกับตัวเชื่อมสัญญาณไม่เรียบร้อย		
4	ไฟฟ้าฉุกเฉิน	
	-การติดตั้ง	<input checked="" type="checkbox"/> ไม่ได้ติดตั้ง(สเปกโครงการ) <input type="checkbox"/> ติดตั้งเรียบร้อย/ใช้งานได้ตามปกติ
5	เครื่องปรับอากาศ	
	การติดตั้ง	<input type="checkbox"/> ติดตั้งเครื่องแล้ว <input checked="" type="checkbox"/> ยังไม่ติดตั้งเครื่อง
	-การใช้งาน	<input type="checkbox"/> ใช้งานได้ตามปกติ
		<input type="checkbox"/> มีข้อบกพร่อง คือ <input type="checkbox"/> ไม่เย็นได้แกห้อง..... <input type="checkbox"/> คอยลิรอนมีเสียงดัง บริเวณ <input type="checkbox"/> อื่นๆ.....



BLUE HOME ENGINEERING & CONSULTANT CO.LTD

เลขที่ 333/234 หมู่ 11 ซอยกิ่งแก้ว 37 ถนนกิ่งแก้ว ตำบลราชาเทวะ อำเภอบางพลี จังหวัดสมุทรปราการ 10540

โทร. 098-929-9296 และ 092-495-9696

โครงการ เดอะคัลเลอร์ พรีเมียม วงแหวน-รามอินทรา

บ้านเลขที่ xxxxxxxxxxx

หน้า 41

ลูกค้า คุณxxxxxxxxxx

โทรศัพท์ xxxxxxxxxxx

รายงานระบบตู้ควบคุมไฟ

No.Circuit	รายการโหลด	ขนาดสายไฟ (mm ²)	ขนาดเบรกเกอร์ (Amp)	สถานะ
วงจรที่ 1	แสงสว่างชั้น 1+เต้ารับไฟฟ้าชั้น 1	2.5	16	ใช้งานปกติ
วงจรที่ 2	แสงสว่างชั้น 2+เต้ารับไฟฟ้าชั้น 2	2.5	16	ใช้งานปกติ
วงจรที่ 3	เครื่องปรับอากาศ	2.5	16	ใช้งานปกติ
วงจรที่ 4	ปั้มน้ำ	2.5	16	ใช้งานปกติ
วงจรที่ 5	เครื่องทำน้ำอุ่นชั้นล่าง	2.5	16	ใช้งานปกติ
วงจรที่ 6	เครื่องทำน้ำอุ่นชั้นบน	2.5	16	ใช้งานปกติ
วงจรที่ 7				
วงจรที่ 8				
วงจรที่ 9				
วงจรที่ 10				
วงจรที่ 11				
วงจรที่ 12				
วงจรที่ 13				
วงจรที่ 14				
วงจรที่ 15				
วงจรที่ 16				
วงจรที่ 17				
วงจรที่ 18				
วงจรที่ 19				
วงจรที่ 20				
วงจรที่ 21				
วงจรที่ 22				
วงจรที่ 23				
วงจรที่ 24				
วงจรที่ 25				
วงจรที่ 26				
วงจรที่ 27				
วงจรที่ 28				